

# 2 RUM OCH KÖK

## 45 KVM

LÅNGSTRÖMSGATAN 21C

1724-1082

Planlösningen är preliminär och vi förbehåller oss rätten till ändringar.

Omfattning och storlek på schakt kan komma att justeras.

Ytor är ungefärliga

UPPRÄTTAD: 2022-06-10

### FÖRKLARINGAR

- |    |                          |  |              |
|----|--------------------------|--|--------------|
|    | Spishäll med inbyggd ugn |  | Handdukstork |
|    | Kyl och frys             |  | Undertak     |
|    | Städsåp                  |  |              |
|    | Linneback                |  |              |
|    | Tvättmaskin              |  |              |
|    | Torktumlare              |  |              |
|    | Inbyggd micro            |  |              |
| EC | Elcentral                |  |              |
| MS | Multimediaskåp           |  |              |
|    | Hatthylla                |  |              |
|    | Överskåp                 |  |              |
| SG | Skjuddörr garderob       |  |              |

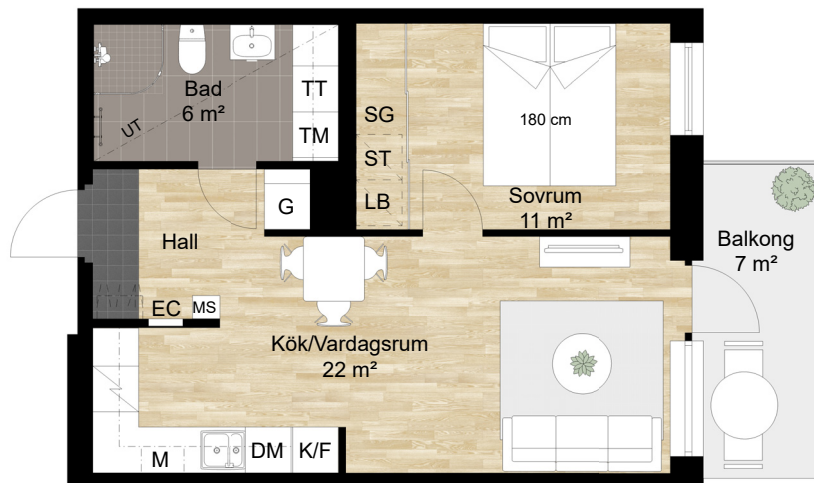
Takhöjd = 2,5 m

BH anger bröstningshöjd\* på fönster.  
Bröstningshöjd är 0,6 m om inget annat anges.

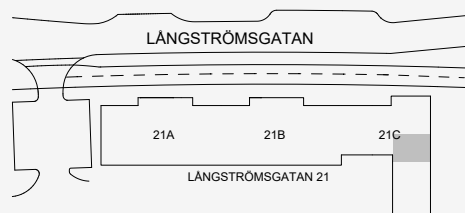
\*Bröstningshöjd = höjd från golv till underkant fönster.



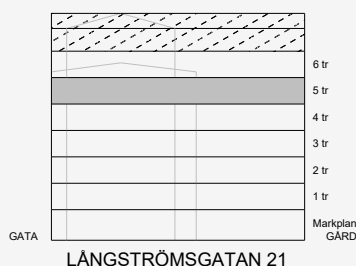
Skala 1:100



Lägenhet: 3-1503



Orienteringsfigur



BALDER