

2 RUM OCH KÖK

43 KVM

LÅNGSTRÖMSGATAN 21 A

1724-1012

Planlösningen är preliminär och vi förbehåller oss rätten till ändringar.

Omfattning och storlek på schakt kan komma att justeras.

Ytor är ungefärliga

UPPRÄTTAD: 2022-06-10

FÖRKLARINGAR

- | | | | |
|--|--------------------------|--|--------------|
| | Spishäll med inbyggd ugn | | Handdukstork |
| | Kyl och frys | | Undertak |
| | Högskap | | |
| | Städskap | | |
| | Linneback | | |
| | Kombimaskin | | |
| | Inbyggd micro | | |
| | Elcentral | | |
| | Hatthylla | | |
| | Överskåp | | |
| | Skjutsdörr garderob | | |

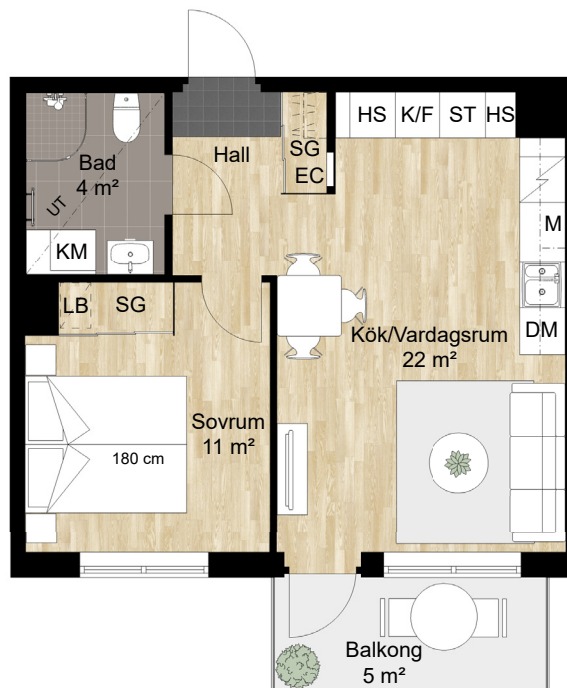
Takhöjd = 2,5 m

BH anger bröstningshöjd* på fönster.
Bröstningshöjd är 0,6 m om inget annat anges.

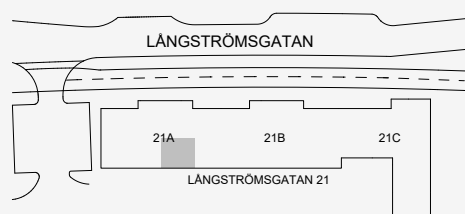
*Bröstningshöjd = höjd från golv till underkant fönster.



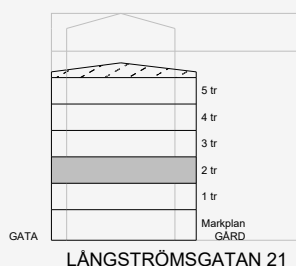
Skala 1:100



Lägenhet: 1-1202



Orienteringsfigur



LÅNGSTRÖMSGATAN 21

BALDER