

# 1 RUM OCH KÖK

## 27 KVM

PACKHUSALLÉN 2A

1730-1135

Planlösningen är preliminär och vi förbehåller oss rätten till ändringar.

Omfattning och storlek på schakt kan komma att justeras.

UPPRÄTTAD: 2025-01-17

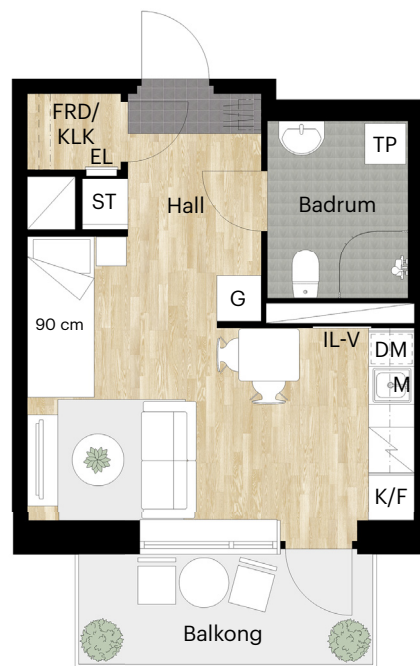
### FÖRKLARINGAR

|  |                              |  |                             |
|--|------------------------------|--|-----------------------------|
|  | Spishäll med inbyggd ugn     |  | Hatthylla                   |
|  | Kyl och frys                 |  | Överskåp                    |
|  | Diskmaskin                   |  | Schakt                      |
|  | Städskåp                     |  | Hylla med stång             |
|  | Garderob med stång och hylla |  | Inspektionslucka vattenskåp |
|  | Tvättpelare                  |  |                             |
|  | Mikro i överskåp             |  |                             |
|  | Elskåp                       |  |                             |
|  | Klädkammare med förråd       |  |                             |

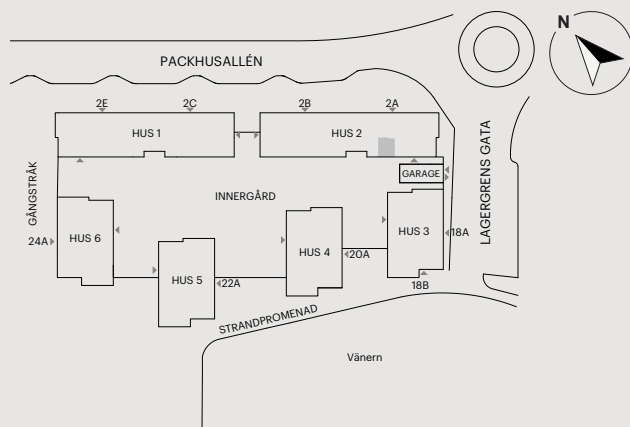
Takhöjd = 2,5 m  
Takhöjd badrum = 2,3 m

BH anger bröstningshöjd\* på fönster.  
Bröstningshöjd är 0,6 m om inget annat anges.

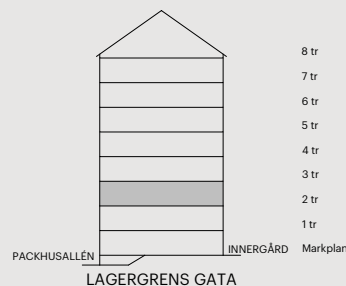
\*Bröstningshöjd = höjd från golv till underkant fönster.



Skala 1:100 (1 cm på planritning motsvarar 100 cm i verkligheten)



Orienteringsfigur



Skatteverkets  
ID-nummer:  
1205

**BALDER**