

2 RUM OCH KÖK

47 KVM

LÅNGSTRÖMSGATAN 21 A
1724-1010

Planlösningen är preliminär
och vi förbehåller oss rätten
till ändringar.

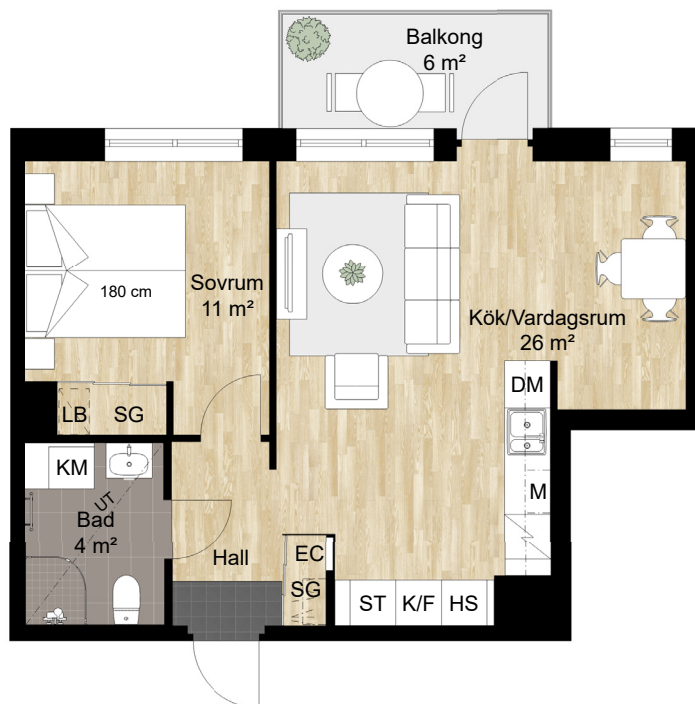
Omfattning och storlek på
schakt kan komma att
justeras.

Ytor är ungefärliga

UPPRÄTTAD: 2022-06-10

FÖRKLARINGAR

| | | | |
|--|--------------------------|--|--------------|
| | Spishäll med inbyggd ugn | | Handdukstork |
| | Kyl och frys | | Undertak |
| | Högskap | | |
| | Städskap | | |
| | Linneback | | |
| | Kombimaskin | | |
| | Inbyggd micro | | |
| | Elcentral | | |
| | Hatthylla | | |
| | Överskåp | | |
| | Skjutsdörr garderob | | |



Takhöjd = 2,5 m

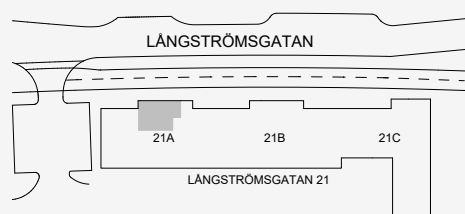
BH anger bröstningshöjd* på fönster.
Bröstningshöjd är 0,6 m om inget
annat anges.

*Bröstningshöjd = höjd från golv till
underkant fönster.

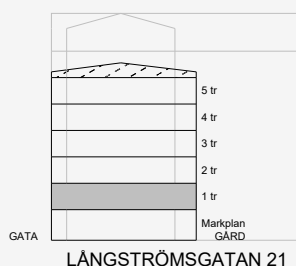


Skala 1:100

Lägenhet: 1-1105



Orienteringsfigur



LÅNGSTRÖMSGATAN 21

BALDER